

# 大阪府自転車条例施行

自転車保険の加入が義務化されました



## 歩道を歩いていた歩行者に自転車が衝突

〈事故の内容〉

加害者A君(15歳)が夕暮れ時に歩道を無灯火で自転車を運転中、交差点の信号が青色であることに気が取られ、前方から歩いてくる被害者Bさん(62歳)に直前まで気付かず、正面衝突しました。Bさんは倒れ、頭部を強打(脳幹出血)し、数日後に亡くなりました。

(大阪地裁平成19年7月判決)

加害者A君とその保護者に対して、3,000万円の賠償金と保護者の監督義務責任を求める訴訟を起こしました。裁判所は、保護者の監督義務責任は認めませんでした。事故の発生については、A君の過失を認め、原告に対してA君側が3,000万円を支払うよう判決を下しました。

3,000万円の賠償責任

## 自転車事故を補償する保険に加入しましょう

1年に1度は、自転車安全整備店で点検・整備を受けましょう

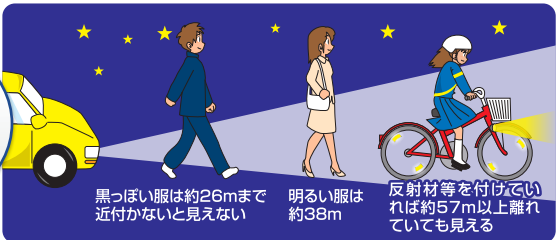
- ◆自転車安全整備店で点検・整備を受けると「TSMマーク」を貼ってもらえます。
- ◆「TSMマーク」には、点検日から1年間有効な賠償責任・傷害保険がついています。(詳しくはお近くの自転車安全整備店で)



## 夜は目立つ工夫を!

夜間の歩行者や自転車は、運転者からは大変見えにくい存在です。ライトや反射材等を活用して自らの存在をアピールしてください。

### 服装による見え方の違い



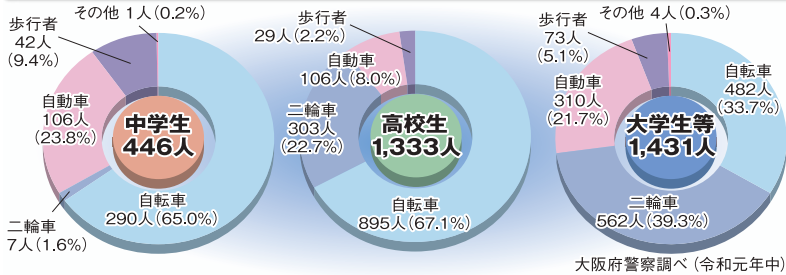
黒っぽい服は約26mまで  
近付かないと見えない

明るい服は  
約38m

反射材等を付けてい  
れば約57m以上離れ  
ていても見える

ライトや反射材を活用し、夜の交通事故を防ぎましょう

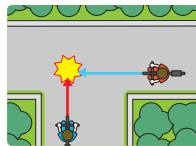
## 中学生・高校生等の交通事故の特徴



## このような交通事故が起きています!

### 例1 自転車同士の出合い頭の事故

交差点に進入した自転車同士が出合い頭に衝突した事故。  
交差点に進入する時は一度止まって安全確認をしましょう。



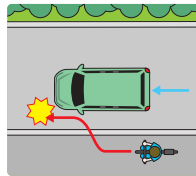
### 例2 交差点での巻き込み事故

自転車が車の死角に入ってしまったため、車の運転者が自転車に気付かず、左折時に自転車を巻き込んだ事故。  
「車の運転者は自分に気付いていないかもしれない」と危険を予測し、周りの車の動きに注意しましょう。



### 例3 車道進入時の事故

歩道を走行していた自転車が車道に進入した際、後方から来た車と衝突する事故。  
車道に出るときは、後方の安全を確認しましょう。



## 自転車で交通事故を起こしたら...

けが人があれば救護し、危険を防止する措置を取った後、直ちに最寄りの警察に届けましょう

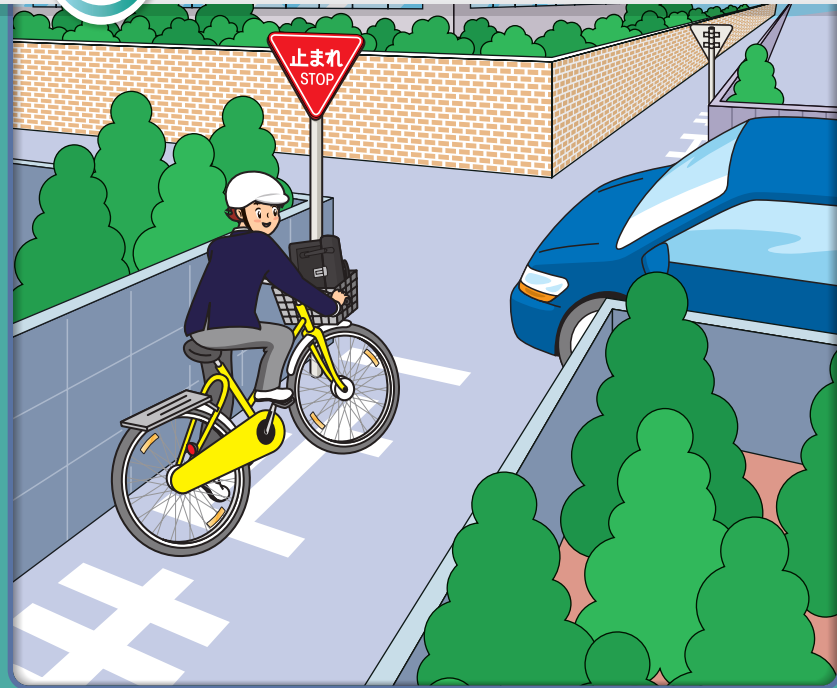


110番

# 交通安全テキスト

4

## 学生・生徒用 ~自転車~



### 「横断歩道ハンドサイン運動」実施中!



LINE YouTube で交通安全に関する情報を発信しています。QRコードを読み込んで、是非登録してください。

◀LINE

YouTube▶



大阪府警察・(一財)大阪府交通安全協会  
(大阪府交通安全活動推進センター)