

青信号でも安全を確かめましょう

●青でも車が曲がってくるかもしれません!



まわりの車の動きに注意しながら渡りましょう

●青になってもすぐに渡り始めてはいけません

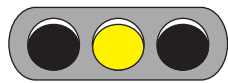


こんなときは

渡っちゃダメ!



渡っては
いけません



渡り始めては
いけません

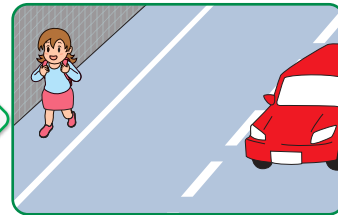


チカ
チカ

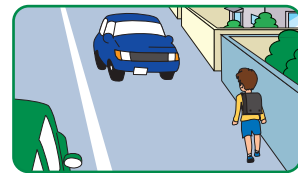
道路の安全なところを歩きましょう



「歩道」を歩きましょう

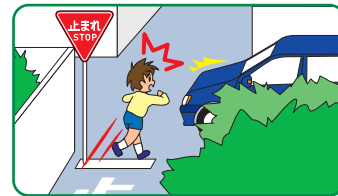


「白い線」(路側帯)の
中を歩きましょう



「歩道」や「白い線」がない所では
「道路の右はし」を歩きましょう

あぶないのでやめましょう



交差点や曲がり角では
とび出しをしてはいけません



道路で遊んではいけません



止まっている車のすぐ前や
後ろから渡ってはいけません

車のことを知ろう

合図

オレンジ色のランプが
まがります



赤いランプは、止まります

白いランプは、バックします



合図をよく見て、車の動きに注意しましょう。

死角

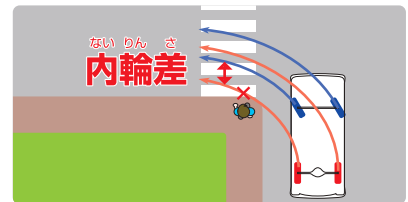
車にはミラーを使っても運転者から
見えないところ(死角)があります。



「車の運転者から自分の姿が見えていないかもしれない」と思い、
周りの車の動きに注意して行動しましょう。

内輪差

車が曲がる時、後ろのタイヤは
前のタイヤより内側を通ります。



歩道で信号を待つ時は、
横断歩道から一歩下がって
待ちましょう。