

## あおしんごうでもあんぜんをたしかめましょう

● あおでもくるまがまがってくるかもしれません!



まわりくるまがきていないか  
たしかめながらわたりましょう

● あおになってもすぐにわたりはじめてはいけません



みぎとひだり、まわりの  
あんぜんを  
たしかめましょう

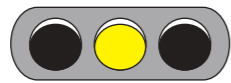


もういちど  
あおしんごうを  
たしかめてから  
わたりましょう

こんなときは **わたっちゃダメ!**



わたっては  
いけません

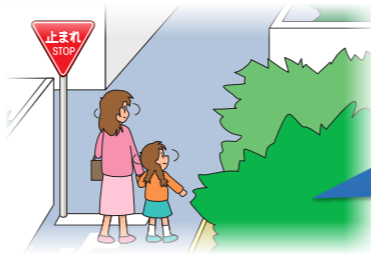


わたりはじめては  
いけません



チカ  
チカ

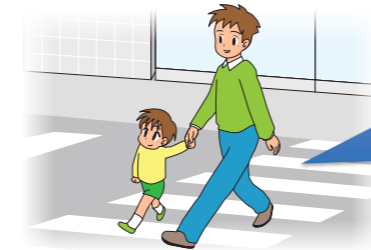
## こうつうルールをまもりましょう



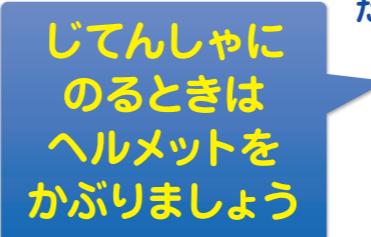
こうさてんでは  
みぎ・ひだりをみて  
あんぜんを  
たしかめましょう



どうろで  
あそんでは  
いけません

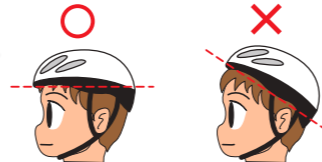


おうだんほどうを  
わたりましょう



じてんしゃに  
のるときは  
ヘルメットを  
かぶりましょう

ただしいヘルメットのかぶりかた



あごひもをしっかりとめ  
ただしくかぶりましょう

## 子供を守るのは、保護者のみなさんです!

幼児は大人のまねをします。大人が良いお手本を示せば、幼児はそのとおりに行動します。保護者のみなさんが良いお手本となり、日常生活の中で交通ルールを繰り返し教えてください。



子供から  
目を離さないように  
しましょう

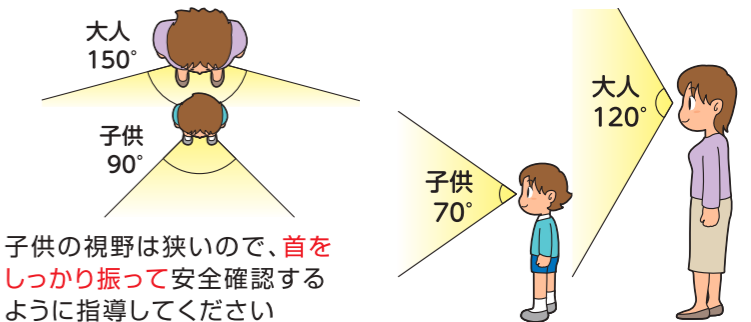
幼児は興味のあるものに注意が向くと周りが目に入らなくなる傾向があります。

車の近くや  
駐車場等で  
遊ばせないように  
しましょう

幼児は、ちょっとした物かげで遊びたがる傾向があります。



## 大人と子供の視野の違い



子供の視野は狭いので、首を  
しっかり振って安全確認する  
ように指導してください